

IMPACTOS SOCIOAMBIENTALES POR TENDIDOS ELECTRICOS



Subestaciones eléctricas y líneas de alta tensión a bajas frecuencias

Impactos más reconocidos



Modificación de cuerpos de agua, de regímenes hídricos y de calidad del recurso

Modificación de la calidad del ambiental (generación de ruido)

Modificación de la calidad el aire (emisión de gases)

Susceptibilidad a la erosión

Modificación del relieve

Modificación de la cobertura vegetal

Presión sobre el recurso fauna (riesgo colisión de aves, vulnerabilidad especies endémicas)

Transformación del paisaje

Susceptibilidad de afectar a la comunidad (generación de expectativas, afectación en la salud)

Susceptibilidad de modificar la estructura social

Población potencialmente desplazada y generación de nuevos asentamientos

Modificación de la estructura productiva

Cambios culturales (modificación de modelos tradicionales de apropiación de recursos, transformación simbólica del territorio)

Cambio en valor de la tierra y la propiedad

Aumento de riesgo por accidentalidad

Otros impactos a tener en cuenta



Vulneración de derechos por cambios en el paisaje y en el uso del suelo:

Derechos a la salud, a la productividad, a la tranquilidad y paz, al paisaje natural, al ambiente sano

Vulneración de derechos por cambios en el paisaje y en el uso del suelo:

- ✗ Alteración en patrones reproductivos y afectación de fertilidad de población bovina, caprina y equina
- ✗ Disminución de productividad lechera
- ✗ Desplazamiento de apicultura
- ✗ Alteración de polinización de las áreas naturales

Afectaciones en la salud humana por campos magnéticos

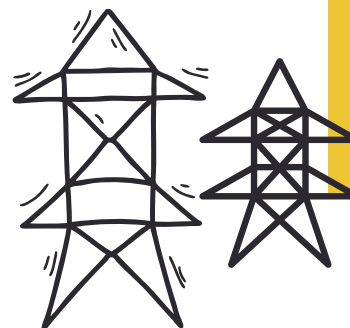


A trabajadores de empresas de energía: por exposición aguda (periodos cortos pero acumulativos)

A población civil: por vivir bajo las redes y en el alrededores de subestaciones (exposición crónica a altos voltajes)

Probabilidad de formación de tumores cerebrales y aumento significativo de suicidio

Probabilidad de contraer cáncer hematológico y de la médula ósea (población infantil), cambios en ciclos hormonales, circadianos y metabólicos, patologías neurológicas, cardíacas y del sistema nervioso



Frente a al proceso migratorio y de desplazamiento que puede generar este tipo de proyectos, es importante tener en cuenta las capacidades reales que tienen las comunidades de restablecer sus asentamientos, sus actividades tradicionales, cotidianas y económicas, para que no exista un desarraigo territorial, una desarticulación social, y aumenten los índices de desempleo y de pobreza.

