

IMPACTOS SOCIOAMBIENTALES POR LA CONSTRUCCIÓN DE AEROPUERTOS

POBLACIÓN

Compra-venta de tierra/ especulación valor del suelo

Cambios en la tenencia de la tierra

Reubicación/ desplazamiento

Cambios en las actividades económicas locales

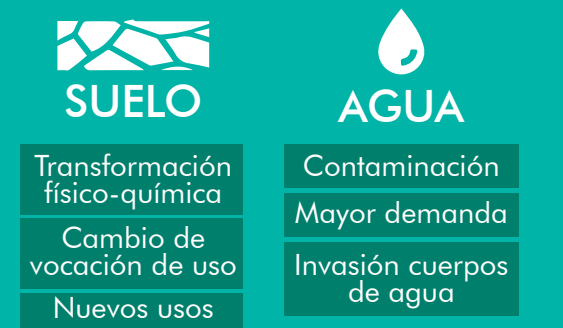
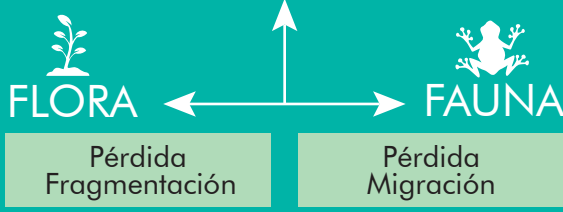
Desintegración de redes sociales familiares, laborales y de apoyo

Nuevos asentamientos /formales, informales, lugareños e invasores

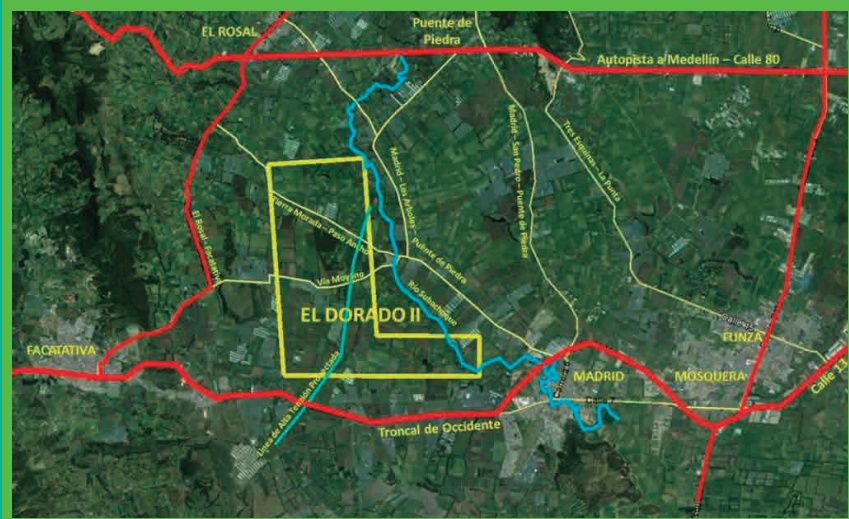
Generación de conflictos entre comunidades e institucionalidad



Transformación del PAISAJE



Nuevas/mejoradas vías:
conexión directa entre aeropuertos Dorado I y II



Fuente: Google Earth y Consultor

AIRE

Ruido

- Incesante
- Incremental

Impacto en salud y estrés

Existe una gran dificultad en la valoración de la escala, la temporalidad, la acumulación y la complejidad de los riesgos e impactos asociados a la construcción y funcionamiento de los aeropuertos